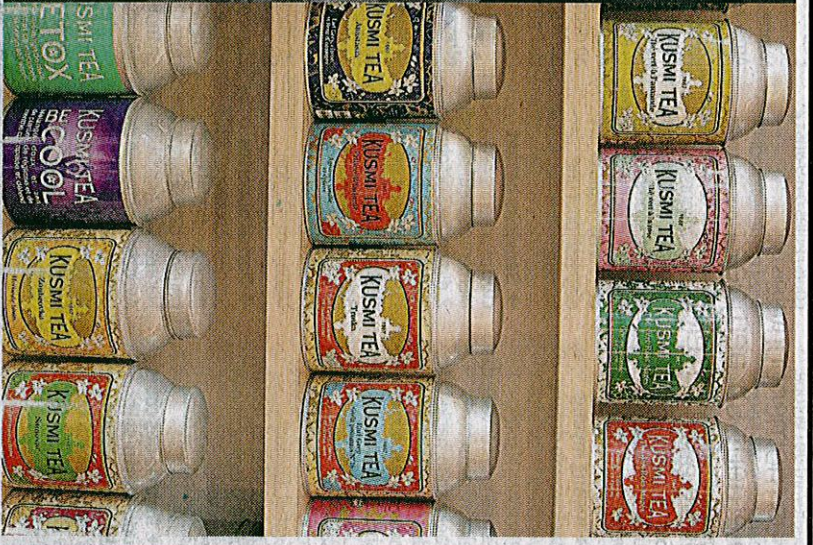


**PORTRAIT.** La boutique de Marie conjugue senteurs, saveurs, douceurs et soins

# Son infusion de bien-être



Marie n'a pas hésité à écarter de sa boutique « les fournisseurs dont la politique commerciale était trop agressive ». Photo Jéjone Geoffroy

**Elle a un jour quitté l'enseignement pour le commerce et tient aujourd'hui « sa » Terre essentielle.**

**J**e ne m'éclatais pas, j'ai donc décidé de changer du tout au tout... » Quel culot, a-t-on envie de dire, à l'écoute du parcours de Marie Rousseau. La gérante du magasin Terre Essentielle a, en effet, démarré dans la vie active comme professeur d'anglais. Mais, ironie du destin pour celle qui est désormais le porte-drapeau de la marque Kusmi Tea, l'enseignement de la langue britannique n'était pas sa tasse de thé.

« Quand la flamme n'y est pas, s'excuserait presque Marie, ce n'est pas la peine

de continuer. Après quatre ans comme prof, j'ai donc choisi de changer de voie... »

Une décision mûrement réfléchie et assumée. « J'ai alors été engagée comme responsable d'une enseigne de prêt-à-porter à Saint-Sébastien-sur-Loire. Mais au bout d'une dizaine d'années, je n'étais plus en phase avec la politique de la maison. J'ai pris le temps de la réflexion et j'en suis arrivée à la conclusion que, malgré tout, travailler dans un commerce au contact des clients restait une priorité ».

**« En phase avec soi-même »**

Ironie du sort encore une fois, les parents de Marie eux-mêmes dans le com-

merce lui ont toujours déconseillé de devenir... commerçante ! « Qu'à cela ne tienne, il faut être en accord avec soi-même. Et quand on prend plaisir à tenir sa boutique, les clients le ressentent ».

**« Travailler dans un commerce au contact des clients restait une priorité »**

Le pari de Marie semble réussi : « Des clients sont devenus des amis. Dernièrement, certains sont même venus donner un coup de main pour le déménagement et la décoration de notre nouvelle boutique ».

Depuis hier, en effet, l'ensei-

gne Terre Essentielle clignote toujours rue Mercœur mais plus sur le même trottoir. « On a étoffé notre gamme et notre offre ». Le soin a fait son apparition parmi les produits cosmétiques, les boîtes à thé ou encore les bougies « pour l'ambiance de son chez soi ». Le plus de la rentrée étant sans aucun doute les hammams de la boutique. ■

Cédric Blondeau

## REPÈRES

Où

Terre essentielle, rue Mercœur à Nantes. Tel : 02 51 72 10 92

Web

[www.terres-essentielles.fr](http://www.terres-essentielles.fr)

## DERNIÈRES INFOS

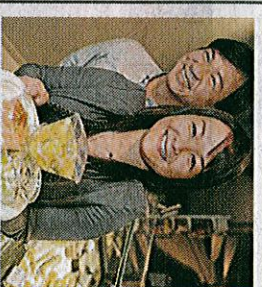
**Saint-Mihiel**



Vistant, presque par hasard, le café-tabac Saint Mihiel face à l'Erde, Karine Sourdin et Nicholas Vedie sont tombés sous le charme. Quelques semaines de travaux plus tard, l'établissement est fin prêt pour recevoir la clientèle. Ouvert tous les jours, sauf le dimanche, de 6 h 30 à 9 h, l'établissement qui fait brasserie ne s'interdit pas d'accueillir bientôt quelques animations musicales. En attendant, Karine et Nicholas n'hésitent pas, à l'occasion, à coiffer leurs pernues bavaraises pour fêter, à leur façon, l'incontournable October Fest.

16, quai de Versailles

**Song Comptoir**



Après la création du restaurant Song, Nhung Phung et son équipe proposent aujourd'hui un nouveau monde de saveurs à emporter avec « Song Comptoir ». Lieu de restauration et de vente à emporter, Song Comptoir conjugue une cuisine créative et innovante en mixant les inspirations occidentales et asiatiques. Entrées 2 à 5€, Plats de 6 à 8€, formule complète à 12€, 5 rue Santeuil, 02 40 69 22 94.



CENTRE-VILLE POUR  
SERIAL  
SHOPPEUSE !

les rues de Nantes

Il y a tellement plus en centre-ville !



Nantes

