

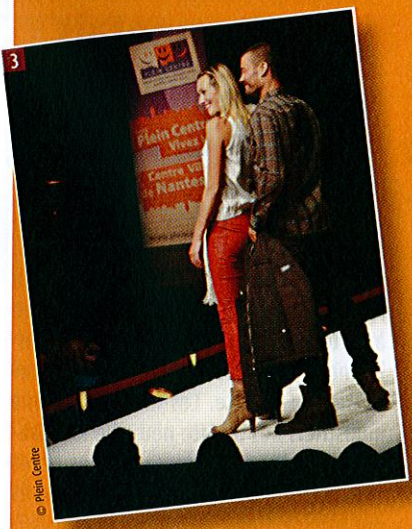


© DR

1 Le 26 octobre, les CCI de Québec et de Nantes-St-Nazaire ont signé une charte de coopération en vue d'accroître les relations économiques et culturelles et de développement durable entre leurs territoires.

2 Le 16 septembre, un Contrat d'Objectifs Partagés a été signé entre l'Université de Nantes, la CCI et la Carène avec pour objectifs d'appuyer la création de communautés d'intérêts entre les acteurs universitaires, les acteurs économiques et les collectivités. Parmi les domaines concernés : le génie civil, le génie des procédés, le génie électrique, la logistique, l'exploitation de la mer, l'autonomie des population vieillissante...

3 La quatrième édition du défilé de mode organisé par Plein Centre, l'association des commerçants du centre-ville de Nantes, s'est déroulée le 20 septembre à la Cité des Congrès. Plus de 100 tenues, de la mode adulte et enfant ont été présentées à un large public. Des habits des tendances de la mode Automne-Hiver 2011-2012 à retrouver dans les boutiques du cœur de ville.



© Plein Centre

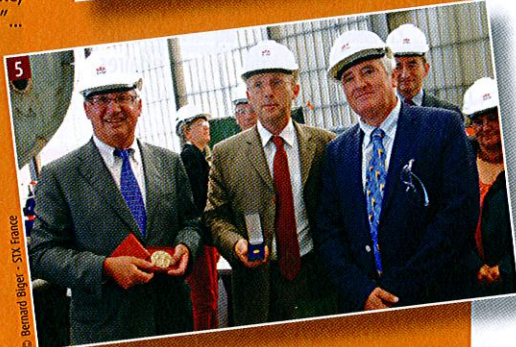
4 Organisée par la CCI Nantes-St-Nazaire, la 1^{ère} édition de Passion Commerce s'est déroulée lundi 7 novembre en présence de nombreux commerçants, pour qui cette soirée était destinée. Plusieurs tables rondes (ici l'intervention de la Poste et de la SNAT pour un débat sur la logistique et l'approvisionnement), l'intervention aussi de l'économiste Philippe Moati (voir page 23) ont tenté de faire l'état des lieux du commerce du futur : la crise de l'hypermarché, l'envol du e-commerce, le retour du commerce de proximité, l'aspiration des consommateurs à "consommer autrement"...



© DR



© DSM



© Bernard Buger - STX France

5 Filiale des Sablières de l'Atlantique, la Société de Transports Fluvio-Maritimes de l'Ouest (STFMO) a commandé aux chantiers STX France de Lorient un navire sablier long de 84 mètres. Ce bateau, le Saint-Pierre, aura une capacité de 2 000 m³ et pourra draguer jusqu'à une profondeur de 45 m. Récupérant le sable dans les gisements exploités au large des côtes, le nouveau navire de STFMO, dont la livraison est prévue à la mi-2012, sera chargé d'approvisionner en matériaux les ports de la façade atlantique. Le navire sera exploité toute l'année et fournira notamment les terminaux sabliers de Montoir-de-Bretagne et Nantes/Cheviré. Les granulats extraits sont, notamment, utilisés dans le secteur du BTP.

A gauche Pierre-Marie Charrier PDG des Sablières de l'Atlantique STFMO, à droite Marc-Henri Chauveau, Directeur des Sablières de l'Atlantique.

VOUS CREEZ, VOUS REPRENEZ UNE ENTREPRISE

QUI VOUS OFFRE 12H DE CONSEIL GRATUIT ?

Notre expert-comptable



Vous êtes créateur ou repreneur d'une entreprise, les experts-comptables des Pays de Loire s'associent pour vous offrir un chèque-conseil de 12 heures d'accompagnement. Votre expert-comptable est là pour vous aider à bien démarrer et augmenter vos chances de succès.

COMMENT PROFITER DE CETTE OFFRE ?

Rendez-vous sur www.creer-accompagner.fr pour identifier les experts-comptables participant à l'opération. Votre chèque-conseil vous sera remis et un premier échange vous permettra de définir vos besoins qu'il s'agisse d'expertise-comptable, de conseil ou de stratégie.

ORDRE DES EXPERTS-COMPTABLES *ec*
Région Pays de Loire

Départements 37 44 49 53 72